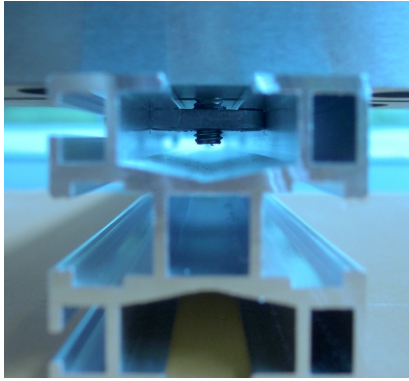


Bruchtest Gewindeplatte mit 40er DC-Profil:



Drehmoment von 5Nm

Testgegenstände:

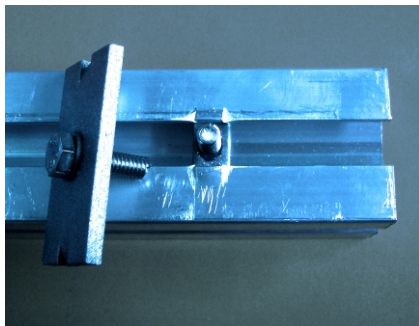
- 40er DC-Profil
- Drehmomentschlüssel
- 2 Stahlklötze, als Module, genau so positioniert und geklemmt wie im praktischen Normalfall üblich

Beobachtungen:

- bei einem Drehmoment von 5 Nm- 10 Nm zeigen Schraube, Profil, Klemm- und Gewindeplatte keine Veränderung
- bei 15 Nm Drehmoment fängt die Gewindeplatte an sich leicht zu verbiegen; weiterhin keine Veränderungen zeigen Schraube, Profil und Klemmplatte
- ab einem Drehmoment von 20Nm biegt sich neben der Gewindeplatte nun auch das Profil leicht nach oben; Klemmplatte und Schraube bleiben unverändert
- auch bei 25Nm Drehmoment zeigen Schraube und Klemmplatte keine Veränderungen; das Profil und die Gewindeplatte biegen sich weiter
- bei 29,5 Nm bricht die Schraube, die Gewindeplatte und das Profil haben sich auch weiterhin verbogen; an der Klemmplatte waren auch jetzt keine Veränderungen festzustellen

Ergebnis:

- Die Schraube hält deutlich mehr aus als gefordert (Nach DIN liegt der Anzugsmoment einer Schraube M6 bei ca.: 8,8 - 10,5Nm)
- beim Anziehen der Schraube verbiegen sich zuerst Gewindeplatte und Profil, die Klemmplatte blieb auch nach den Bruch der Schraube ..unverändert



Drehmoment von 29,5 Nm