

ALTEC

SOLARTECHNIK

PHOTOVOLTAIK

ALMAST Mastkonstruktion



Ihr kompetenter Partner für Beratung, Planung und Kalkulation

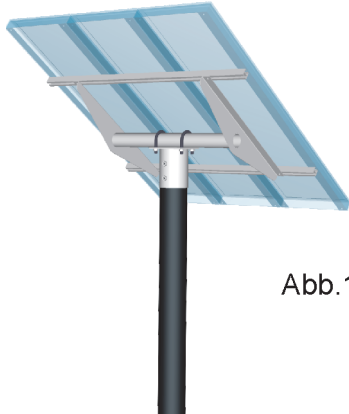


Abb. 1

ALMAST ist ein Montagesystem von **ALTEC SOLARTECHNIK** zur Befestigung aller gängigen Photo-voltaikenelemente auf einem Mast mit einer vorgegebenen Höhe. Die Einstellbarkeit zur Himmels-richtung ist durch einen Mastkopf gegeben. Dieser kann in jeder gewünschten Stellung fixiert werden. Standardmäßig ist der Anstellwinkel um ca. 300° ebenfalls einstellbar (Abb.1).

Darüber hinaus wird noch eine einfachere, preiswertere Variante angeboten. Dabei wird ein gewünschter Anstellwinkel am Mastkopf bei der Herstellung fest eingestellt (Abb.2).

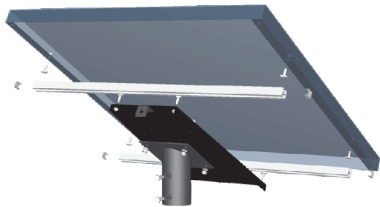


Abb. 2

Eine weitere Befestigungsmöglichkeit von Modulflächen am Mast ist eine Befestigung mittels Kragarm.

Maste werden in Abhängigkeit von der Generatorfläche, von der Masthöhe und vom Aufstellungsort in der Ausführung Stahl, feuerverzinkt, angeboten.

Eine weitere Auswahl kann getroffen werden zwischen einem Mast für ein Hülsenfundament (Abb.3) als preiswerte Variante und einem Mast für ein Einzelfundament zur Befestigung mittels Schwerlastanker (Abb.4).

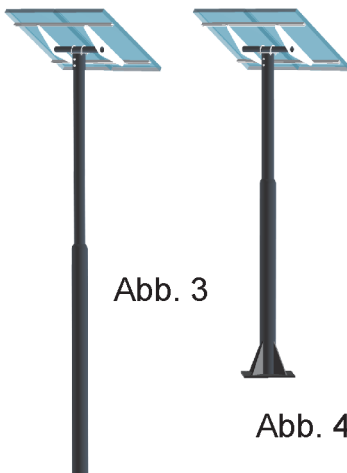


Abb. 3

Abb. 4

Auf dem nebenstehenden Bild sehen Sie ein Aufstellungsbeispiel für eine ALMAST-Anlage.



Jede Art von Sonderkonstruktion ist auf Kundenwunsch lieferbar!



ALTEC
Mittig und Manger GmbH
Industriegebiet 1
07924 Crispendorf

Tel. 03663 42 10 - 200
Fax 03663 42 10 - 211
E-mail info@altec-solartechnik.de
Internet www.altec-solartechnik.de