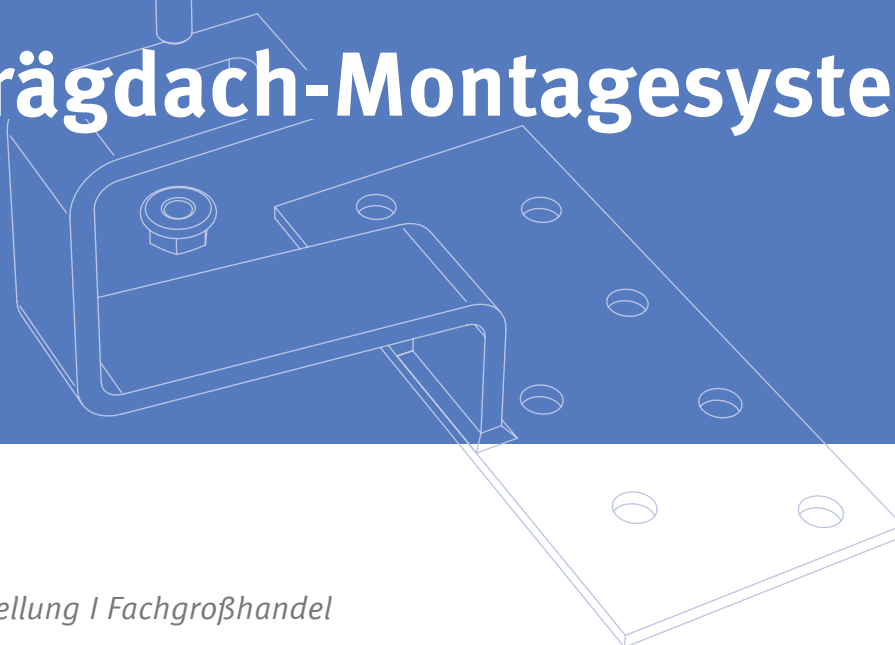




# Schrägdach-Montagesystem

ALSD



# Die Systemlösung für Schrägdächer



*Dach mit Schindeldachhaken*



*Fußplatte*



*Pfannenziegeldachhaken*

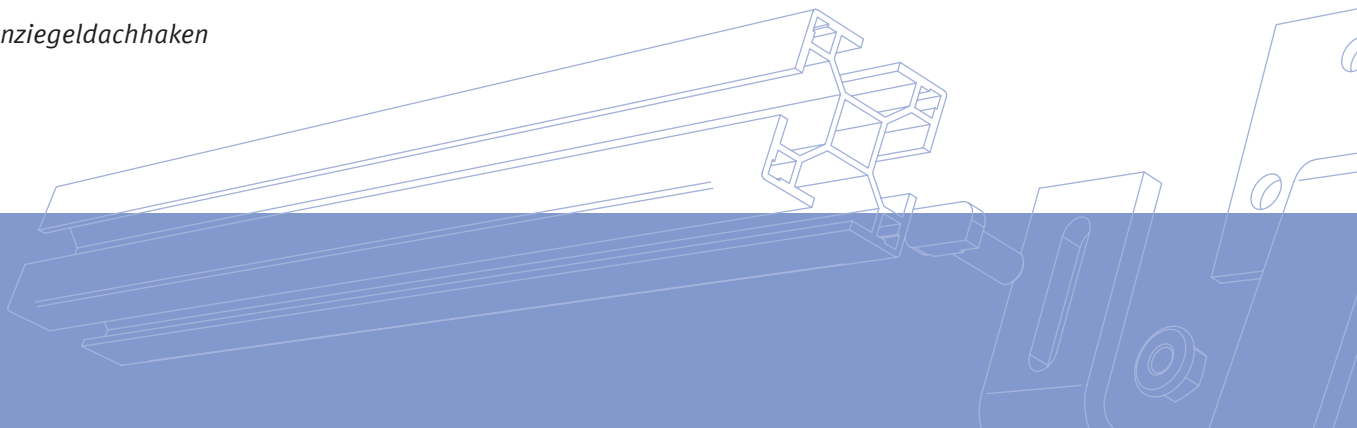
So unterschiedlich wie Schrägdächer sein können – so vielfältig sind die Möglichkeiten unseres **Befestigungssystems ALSD**. Es ermöglicht die individuelle Anpassbarkeit an jedes Dach.

In der Anwendung werden die Module mit Hilfe einer Aluminium-Edelstahl-Konstruktion oberhalb der bereits bestehenden Dacheindeckung montiert. Die Eindeckung bleibt auch während der Montage beinahe unversehrt und behält ihre wasserführende Funktion. Der Energieertrag wird gesteigert, indem die Module hinterlüftet werden. Auf diesem Weg wird ein Temperaturstau hinter den Modulen und deren Aufheizen verringert.

Der modulare Aufbau unseres Montagesystems ermöglicht die Kombination mit allen angebotenen Einzelkomponenten. Bestehend aus Aluminiumprofilschienen, Edelstahlverbindungen und

speziell entwickelten Dachbefestigungen bietet unser System ein hohes Maß an Flexibilität in der Planung und Anwendung. Unsere Befestigungslösungen sind ausgerichtet auf die konkreten Erfordernisse bei Schrägdächern, bedingt durch Dacheindeckung, Beschaffenheit der Dachunterkonstruktion, und Dachneigung. Damit sind individuelle Ausführungen für verschiedenste Schrägdächer möglich. Auch die hohe Qualität und Langlebigkeit unserer Montagesysteme sowie deren einfache Montage sprechen für die Produkte aus unserem Hause.

Um optimale Flächenausnutzung und Effizienzmaximierung zu gewährleisten, bieten wir eine exakte Planung und Dachauslegung an. Diese beinhaltet die genaue Analyse, Ertragsprognosen und Statikberechnungen des Komplettsystems.



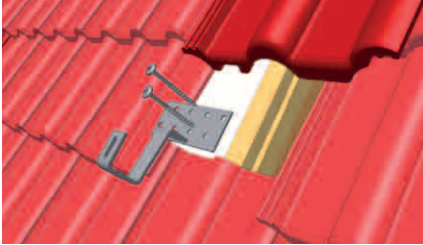
*vertikale Montage*



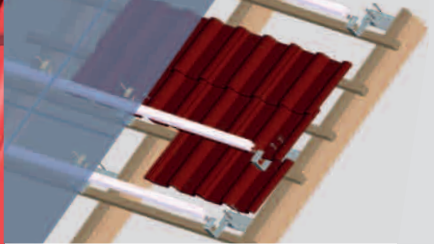
*horizontale Montage*



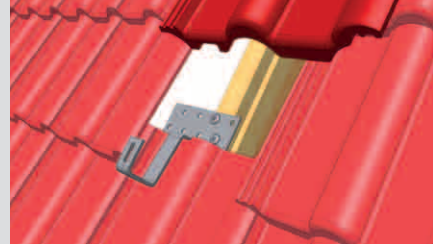
*individuell geplante Anlage*



*Dacheindeckung einschneiden*



*Montage mit Dachhaken*

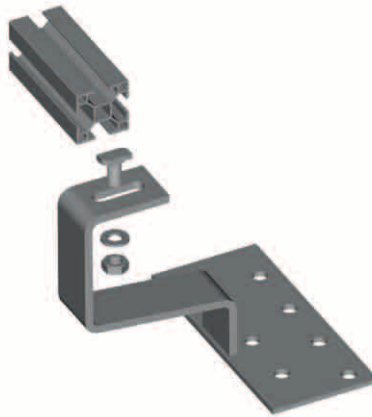


*Dachhaken einsetzen*

Fordern Sie bei Ihrer Anfrage unsere „Checkliste für Montagesysteme“ an. Sie erleichtert die Erfassung aller wichtigen Daten, anhand derer wir Ihr individuelles Angebot zusammenstellen.

#### Vorteile

- für alle gängigen Dacheindeckungen optimiert
- einfache und schnelle Montage
- sehr gutes Preis-Leistungsverhältnis
- Korrosionsbeständigkeit durch die Verarbeitung von Edelstahl
- kombinierbar mit allen Montagesystemteilen für Schrägdach aus unserem Hause
- statisch berechnete Konstruktionen
- umfassende Serviceleistungen von der Kalkulation bis zur Montage



◀ *Profilschiene 40 x 40 mm und Pfannenziegeldachhaken, mit Hammerkopfschraube inkl. Scheibe und Muttern*



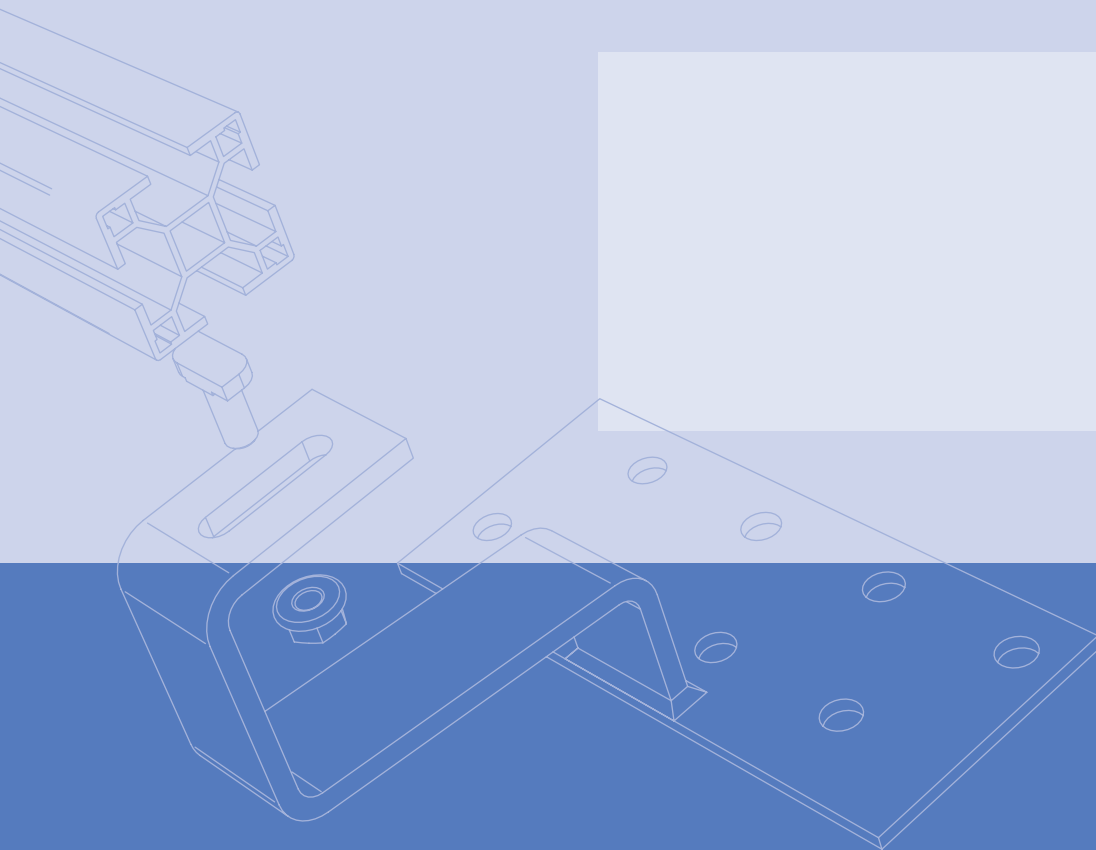
*Stockschraube für die Befestigung von Anlagen auf Trapez- oder Welleneindeckungen*



◀ *Profilschiene 40 x 40 mm und Solarbefestiger für Wellenernit, mit selbstfurchendem Gewinde, Adapterblech, Hammerkopfschraube, Scheiben und Muttern*



*Aufbau mit Pfannenziegeldachhaken*



**ALTEC**  
Solartechnik AG  
Industriegebiet 1  
07924 Crispendorf

Tel. 03663 4210-0  
Fax 03663 4210-211  
info@altec-solartechnik.de  
www.altec-solartechnik.de