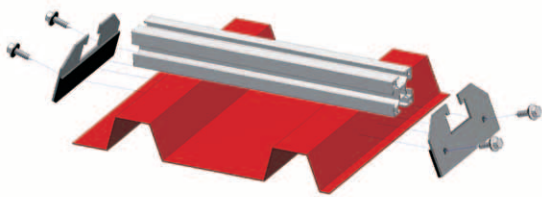




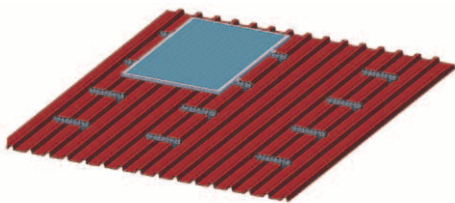
Trapezdach-Befestigung
für Aufständerungen und dachparallele Anlagen



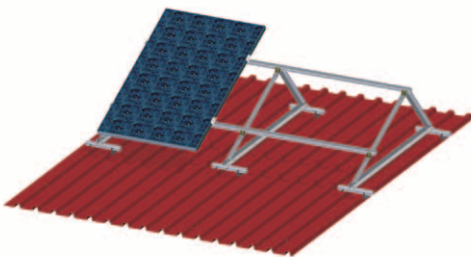
Die flexible Trapezdachbefestigung



Funktionsweise der Befestigung



Einsatz dachparallel



Einsatz aufgeständert

Dieser neu entwickelte Befestiger bietet die Lösung für nahezu alle Ansprüche an die Montage von PV-Modulen auf Trapezbedachungen. Aus Edelstahl (1.4301) bestehend, wird dieser mit 2 Bohrschrauben (A2, 6,3 x 25) befestigt und ist dann in der Lage, die Montageprofile und somit komplette Systeme aufzunehmen. Ein werkseitig befestigtes EPDM-Band dient dazu, das Dach bzw. die entstandenen Bohrungen abzudichten.

Der Befestiger bietet neue Möglichkeiten. Gegenüber unserem gewöhnlichen Trapezblechschuh, welcher für jedes Sickenmaß speziell gefertigt wird, ist dieser variabel einsetzbar. Das Bauteil eignet sich für Trapezbleche mit einem Winkel zwischen 30° und 84°. Weiterhin wird die Funktionsweise unabhängig von der Sickenbreite gewährleistet. Die Modulmontage kann je nach Dachneigung sowohl dachparallel als auch aufgeständert erfolgen.

Aufgrund der Materialersparnis und der Verwendung von kurzen Schienenabschnitten ist diese Art der Montage sehr preiswert und kann kurzfristig geliefert werden.

Wir bieten dieses System in Einzelteilen oder im Montageset an. Das Set besteht aus zwei Befestigern mit EPDM Band sowie vier Bohrschrauben und einer Standard-schiene DC 40 x 40 der Länge 450 mm.

Fordern Sie bei Ihrer Anfrage unsere „Checkliste für die Montage auf Trapezdächern“ an. Sie erleichtert die Erfassung aller wichtigen Daten, anhand derer wir Ihr individuelles Angebot zusammenstellen.

Gern versenden wir auch eine Preisliste über alle standardmäßig angebotenen Varianten aus unserem Sortiment.

Sprechen Sie uns an!



Verschraubung mit dem Dach



Unterkonstruktion mit Standardprofilschiene



Modulmontage

ALTEC
Solartechnik AG
Industriegebiet 1
07924 Crispendorf

Tel. 03663 4210-0
Fax 03663 4210-211
info@altec-solartechnik.de
www.altec-solartechnik.de